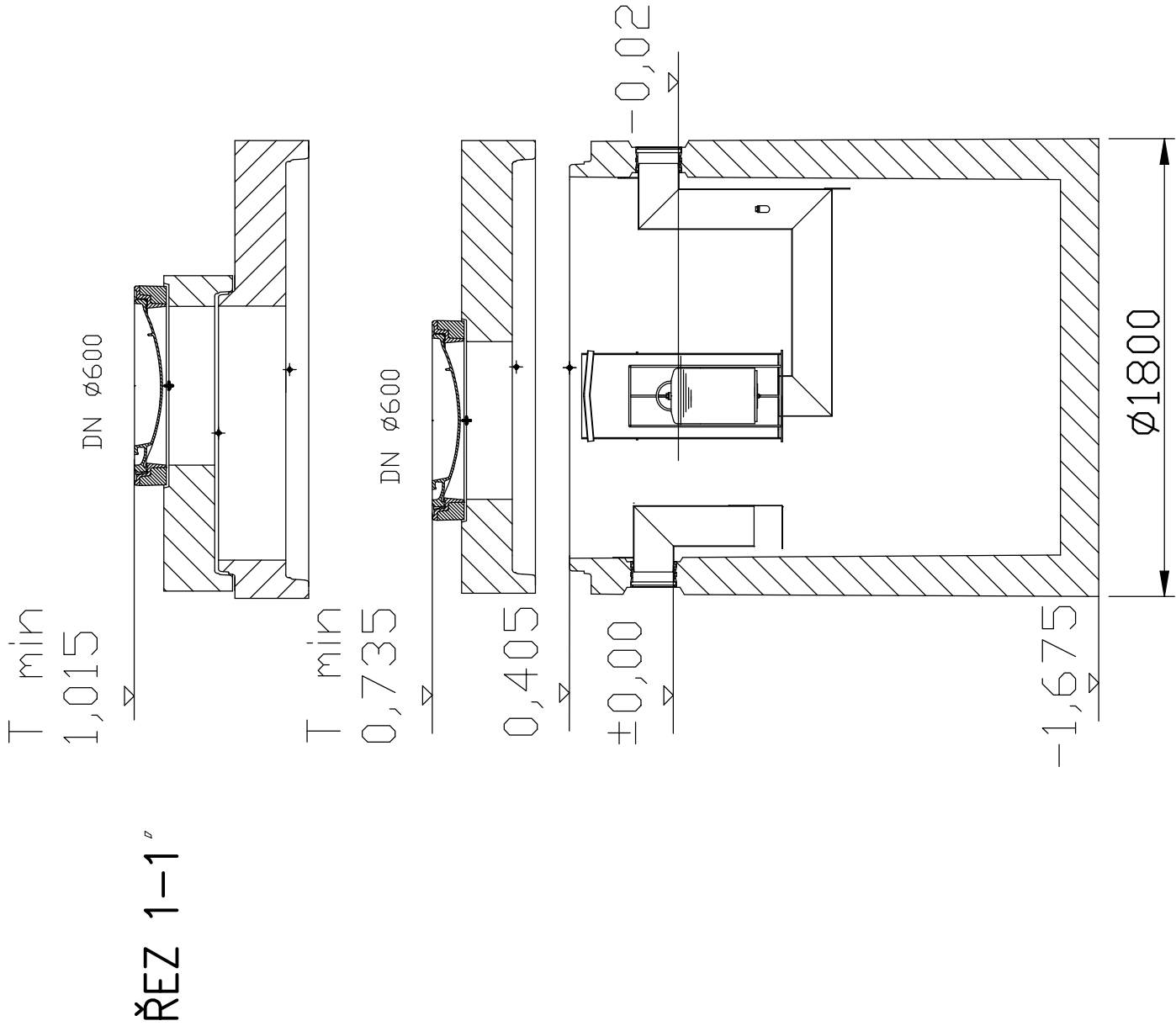
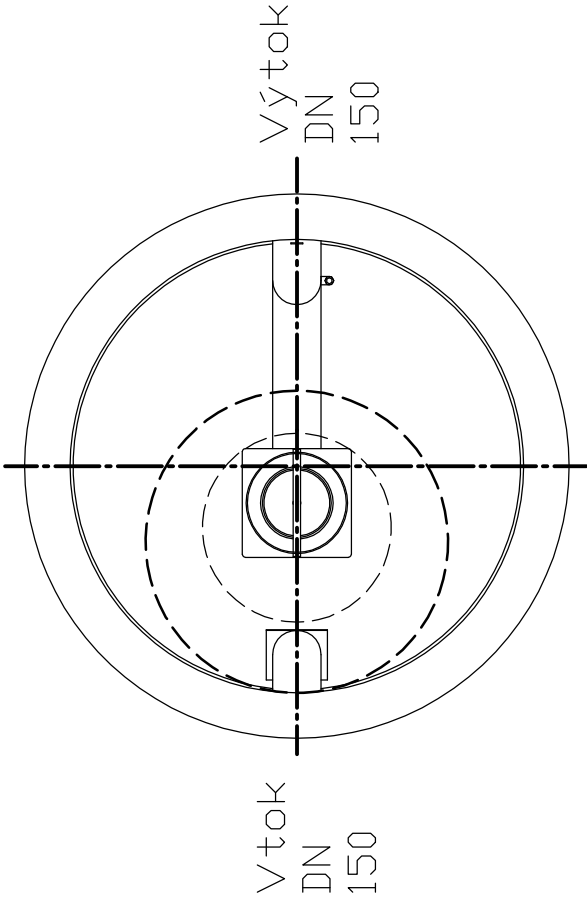


ODLUČOVAČ ROPNÝCH LÁTEK
ACO OLEOPATOR L NS6-10 SF2000I



PŮDORYS



k.ú. HUMPOLEC (649325)

0	06/2015	PRVNÍ VYDÁNÍ	ING. HUŠKOVÁ	VACEK	ING. RYBÁŘ
ČÍSLO	DATUM	POPIS ZMĚN	VYPRACOVAL	ZODP. PROJEKTANT	AUTOR

INVESTOR: Krajská správa a údržba silnic Vysočiny, příspěvková organizace Kosovská 1122/16 586 01 Jihlava	PROJEKTANT ČÁSTI: PC PROJEKT CENTRUM NOVA s.r.o.	GENERÁLNÍ PROJEKTANT: PC PROJEKT CENTRUM NOVA s.r.o.
MÍSTO STAVBY: HUMPOLEC	VYPRACOVAL: ING. HUŠKOVÁ	AUTOR: ING. RYBÁŘ
STAVEBNÍ ÚŘAD: HUMPOLEC	ZODP. PROJEKTANT: VACEK	ARCH. NÁVRH: PC NOVA s.r.o.
NÁZEV AKCE: NOVOSTAVBA GARÁŽÍ V AREÁLU KSÚSV V HUMPOLCI		
OBJEKT: IO-02: Areálová dešťová kanalizace včetně ORL	ČÁST: -	FORMÁT: 2/A4
		DATUM: 06/2015
		STUPEŇ PD: DÚR+DSP+DPS
		Č. ZAKÁZKY: 15-066
		MĚŘÍTKO: 1:25
		SOUBOR: 02_06_ORL.dwg
OBSAH: ODLUČOVAČ ROPNÝCH LÁTEK	Č. VÝKRESU: 02.06	Č. PARÉ

DOKUMENTACI LZE POUŽÍVAT POUZE VE SMYSLU PŘÍSLUŠNÉ SMLOUVY O DÍLO. VÝKRES ČI JEHO ČÁST MŮŽE BÝT KOPIROVÁN NEBO JINÝM ZPŮSOBEM ROZŠÍŘOVÁN POUZE PO PŘEDCHOZÍM SOUHLASU AUTORA